



# KOMPETENZZENTRUM BIBLIOMETRIE

Datenbank – Infrastruktur und Daten

07. JUNI 2019 | BARBARA SCHEIDT

# KOMPETENZZENTRUM BIBLIOMETRIE

Institutionenübergreifender Verbund mit Fördermitteln des BMBF seit Ende 2008

Deutsches Zentrum für Hochschul- und Wissenschaftsforschung **DZHW**

Fraunhofer-Institut für System- und Innovationsforschung **Fh-ISI**

Institute for Interdisciplinary Studies of Science **I<sup>2</sup>SoS** der Universität Bielefeld

Leibniz-Institut für Informationsinfrastruktur **FIZ Karlsruhe**

Forschungszentrum Jülich GmbH **FZJ**

Max-Planck-Gesellschaft/ Max-Planck-Digital Library **MPDL**

**GESIS** – Leibniz-Institut für Sozialwissenschaften

# KOMPETENZZENTRUM BIBLIOMETRIE

## Organisation und Ziele

### Dateninfrastruktur

- Qualitativ gesicherte Daten auf Basis von Zitationsdatenbanken
- Auf- und Ausbau, Pflege

### Forschung

- Wirkung und Aussagekraft bibliometrischer Verfahren und Indikatoren

### Förderung

- Von wissenschaftlichem Nachwuchs

### Entwicklung

- Geeignete bibliometrische Methoden und Indikatoren

### Dienstleistungen

- Bibliometrische Analysen
- Beratung
- Interpretation

# BIBLIOMETRIEDATENBANK

Daten – was steckt drin?

## Web of Science

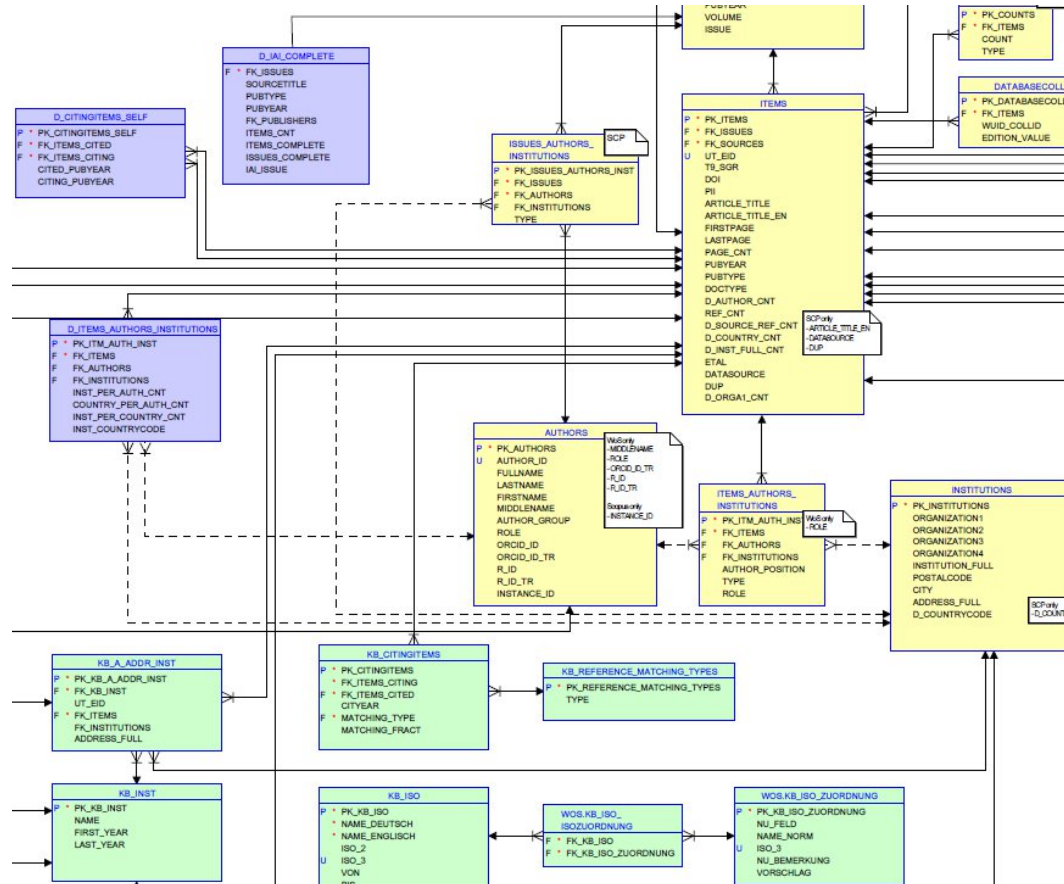
- Daten der Zitationsindexe seit 1980

## Scopus

- Daten seit 1996

# DATENBANKEN

## Schema



Eigenes Tabellenschema mit

- WoS/ Scopus-Daten
- Vereinheitlichungen und Standardisierungen
- Berechnungen

# BIBLIOMETRIEDATENBANKEN

## Schema

### Kerndaten

- Web of Science
- Scopus

### Berechnete Daten

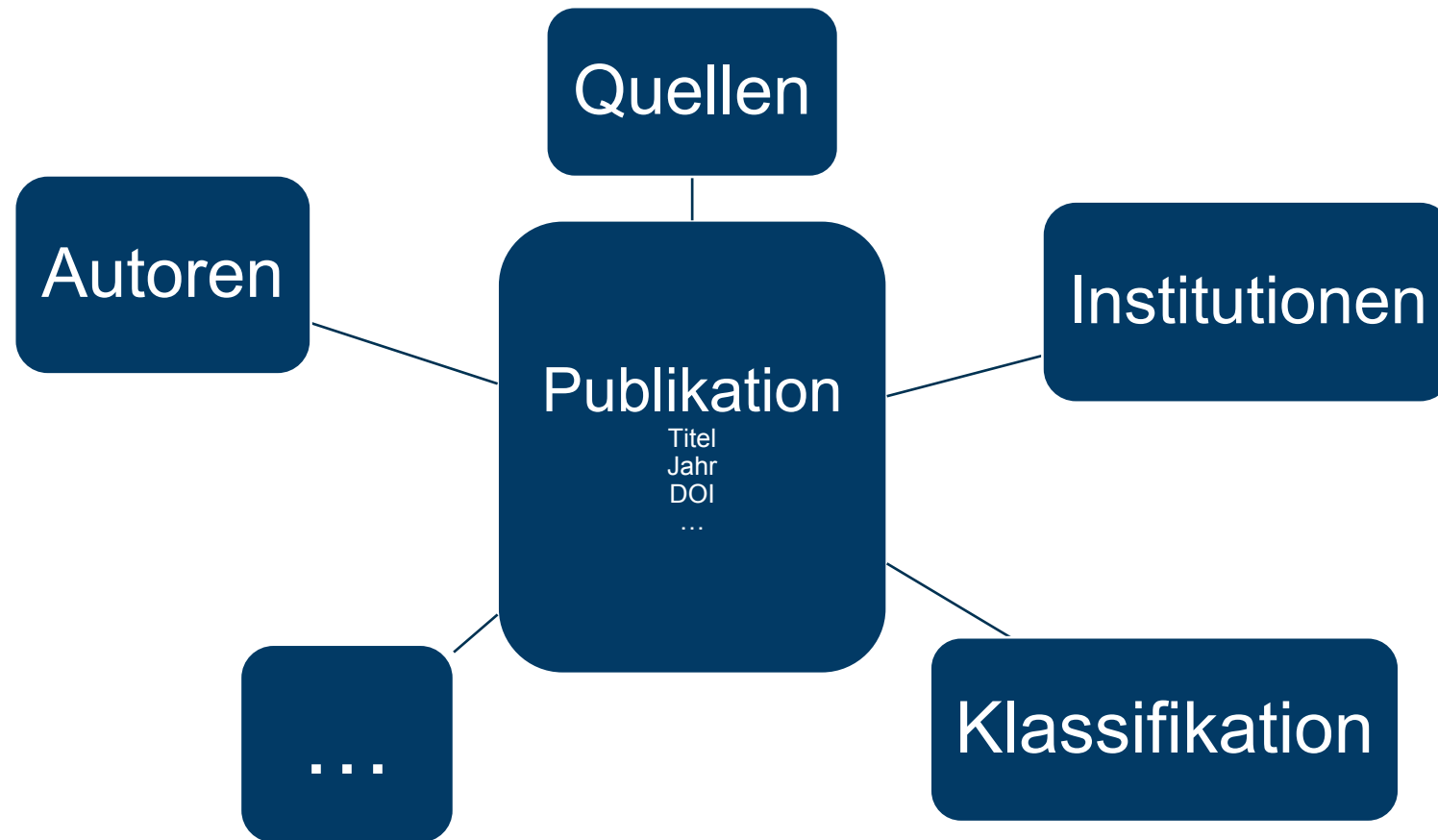
- Indikatoren
- Zitationen
- Benchmarks

### Bereinigte Daten

- Institutionen
- Sektoren
- Länder

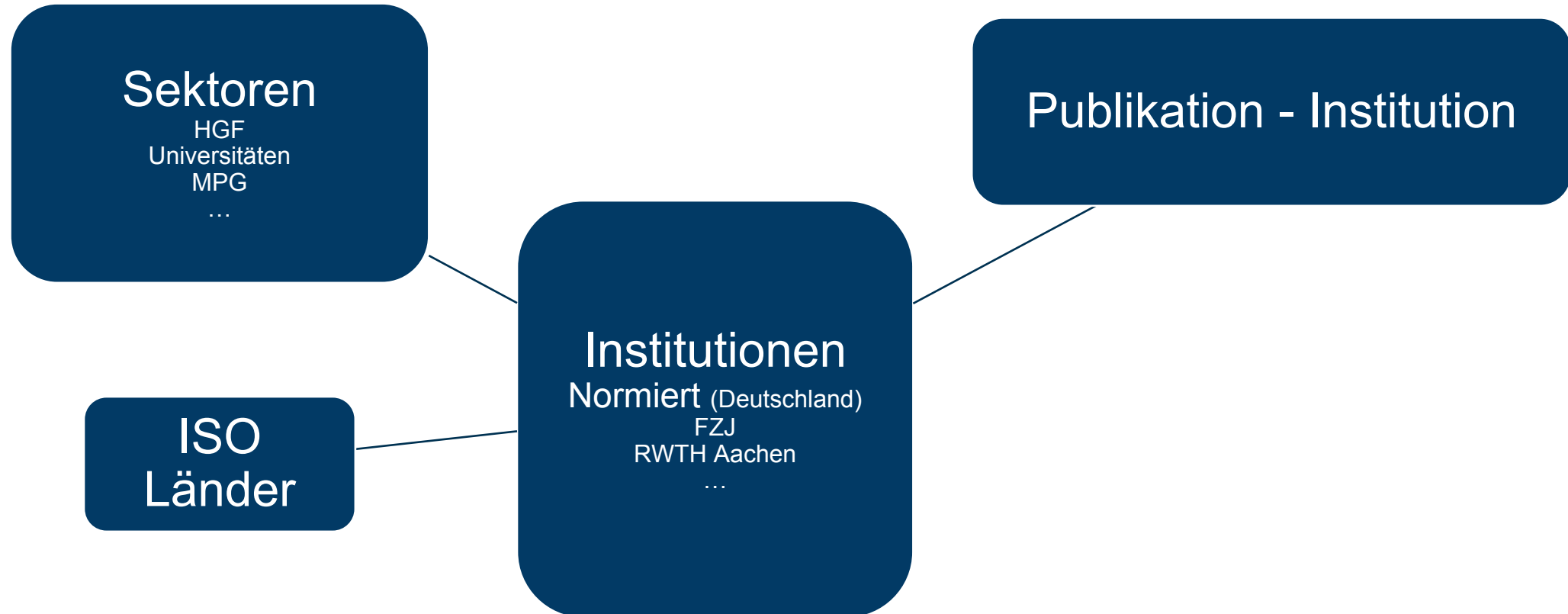
# BIBLIOMETRIEDATENBANKEN

Kerndaten – importierte Daten



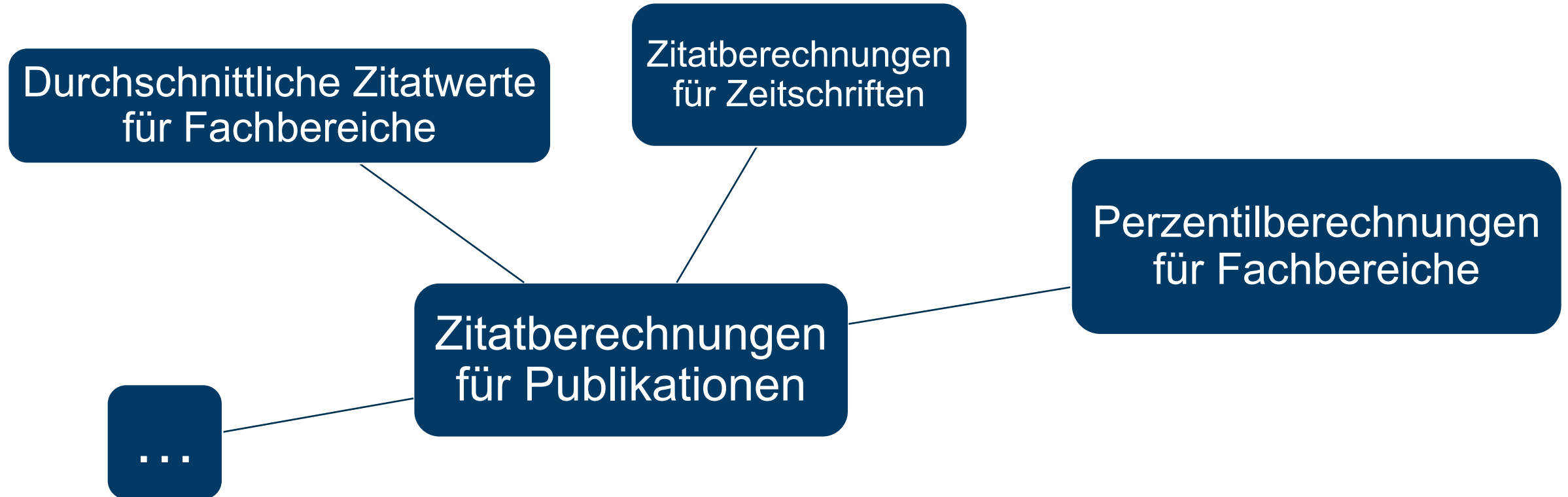
# BIBLIOMETRIEDATENBANKEN

## Bereinigte Daten



# BIBLIOMETRIEDATENBANKEN

## Berechnete Daten



# INSTITUTIONENKODIERUNG

## Historisierung

- Institutionen- und Sektorenkodierung:
- Unterschiedliche Tabellen mit aktuellen bzw. synchronen Benennungen der Einrichtungen
- Aktuell: die Publikationen sind der zuletzt gültigen Forschungseinrichtung zugeordnet
- Synchron: die Publikationen berücksichtigt die zum Publikationszeitpunkt gültigen Forschungseinrichtung
  
- Beispiel KIT
  - Suche mit dem Code nach Publikationen des KIT in der Tabelle mit den aktuellen Bezeichnungen bezieht auch die Vorgängerinstitutionen (Universität und Forschungszentrum Karlsruhe) mit ein.
  - Suche mit dem Code nach Publikationen des KIT in der Tabelle mit den synchronen Bezeichnungen führt nur zu Publikationen des KIT ab 2008 (oder Publikationen von Universität und Forschungszentrum, die ab 2008 erschienen sind)

# KOMPETENZZENTRUM BIBLIOMETRIE

## Nutzung

- Zugriff haben die Einrichtungen der Konsortialpartner
- Zu Forschungszwecken werden auch einzelne Zugriffe gewährt
- Die Datenbank kann in Rahmen von Dienstleistungen für Analysen genutzt werden – die Datenanbieter Clarivate und Elsevier verlangen eine Gebühr
- Es gibt zahlreiche Forschungsprojekte zu den Daten



<http://www.bibliometrie.info/>